

Открийте 6 ВЪЗМОЖНОСТИ за да покриете ВСИЧКИТЕ СИ КЛИНИЧНИ СЛУЧАИ

Фронтални: адаптирайте своето наслояване към възрастта на пациентите си

При **Избелени** или **Млади** възстановявания, емайлт трябва да бъде бял и опакерен, докато дентинът също ще белее. В този случай се комбинират Light Dentin и Light Enamel.

LD LE



В случай на **Млади** пациенти се изисква комбинация от опакерен и бял емайл заедно с по-наситен дентин. Тук са наслоени Medium Dentin и Light Enamel.

MD LE



При **Възрастни** зъби, емайлт става по-транслуцентен с леко оцветяване, докато дентинът остава средно наситен. Оптимално, Medium Dentin се покрива с Dark Enamel.

MD DE



При **Стари** зъби транслуцентността и наситеността са необходими в емайловата зона, а дентинът става много по-тъмен и по-транслуцентен. Перфектната комбинация е наслояване на, Dark Dentin с Dark Enamel.

DD DE



Постериорни: естествени двуслойни или просто монохроматично възстановяване

Постериорно / Моно

В много случаи, употребата на един цвят в дисталната област ще е достатъчен да придаде много добра естетичен резултат, използвайки Universal.

U



Постериорно / Двуслойно

В дисталната област дентинът обикновено изглежда по-тъмен, докато емайлт поддържа по-белезникав оттенък. Dark Enamel е наслоен с Light Enamel.

DD LE



Essentia - естетичният възстановителен материал за двуслойна техника и намален набор от цветове



Допълнително шприци

- 2 ml шприца капачка: LD; MD; DD; LE; DE; U; OM
- 2 ml шприца с 20 смесителни накрайника: ML
- 2,4 ml шприца: BM; RBM; WM

Компюли

- Допълнително 15 компюли:
LD; MD; DD; LE; DE; U

Въвеждащ кит шприци

- 7 шприци, 1 от всеки цвят: LD; MD; DD; LE; DE; U; ML
- 20 Смесителни накрайника
- Аксесоари

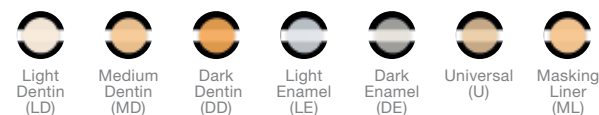
Въвеждащ кит компюли

- 30 компюли (5 компюли от всеки
6 цвята: LD; MD; DD; LE; DE; U)
- 1 шприца: ML; 20 nastavaka za doziranje
- Аксесоари

Кит с модификатори

- 4 шприци: RBM, BM, WM, OM

Essentia Цветове:



Essentia Модификатори:



GC EUROPE N.V.
Head Office
Researchpark Haasrode-
Leuven 1240
Interleuvenlaan 33
B - 3001 Leuven
Tel. +32.16.74.10.00
Fax. +32.16.40.48.32
info@gceurope.com
www.gceurope.com

GC EUROPE N.V.
GC EEO - Bulgaria
BG - София 1202
ул. "Будалеща" 92, ап. 4-3
Тел. +359.2.983.30.30
Факс. +359.2.858.31.37
bulgaria@eoo.gceurope.com
www.eoo.gceurope.com

GC

z O LF BG 8 76 04/15

Естетиката се връща към СЪЩНОСТТА си



GC
Essentia™

Отворете врата
на улеснението

Следвайте своята интуиция

GC

Би ли могло да бъде ПО-лесно?

Естетичните възстановявания често са свързани със сложни послойни техники. След години на разработване, **основавайки се на опита на най-добрите естетични клиницисти**, GC вече представя промяната на парадигмите във възстановителната стоматология с **иновативна и смела цвятова концепция**.

Essentia представя **чистата същност на композитното наслявяване**. Само със седем шприци, имате перфектно решение за всички Ваши възстановявания.

Освободете се от познатите условности чрез Essentia от GC



Prof. Marleen Peumans (Белгия)

Традиционните разцветки се основават на различната наситеност (цветове), познати като А, В, С и D. Известно е, обаче, че **емайлът и дентинът имат различни характеристики**, които допринасят за окончателното възприемане на цвета на зъба. Чрез откръсване от традиционните монохроматични нюанси и **фокусирайки се върху различните характеристики на емайла и дентина**, можете да постигнете много еластични резултати само чрез два лесни слоя.

Това е което постигате с Essentia:

Трите дентинови цвята варират по цвят и опацитет, точно както дентинът се променя през живота на пациента. Те са **отговорни за „интензитета“ на цвета** на изграденото възстановяване.

Съчетани с дентиновите цветове, **двамата емайлови ще осигурят трансlucentност** и ще придадат живот на възстановяването.



Всеки цвят на Essentia е уникална смесица от манипулативни характеристики и оптични качества

Дентинови: осигуряващи цвятова адаптация при всеки случай

Основавайки се на микро-хибридният състав, дентиновите цветове ще осигурят **правилното отразяване и разсейване на светлината** за перфектно сливане. Манипулацията е лесна с **мек вискозитет**, за употреба с шпатула и четка.

Емайл: придава яркост на светлината

Посредством своята трансlucentност, емайловите цветове ще придадат витален изглед на вашите възстановявания. Лекотата на полиране само в няколко стъпки и **отличното дълготрайно запазване на блясъка** ще Ви изненада. Манипулацията му е **малко по-плътна**, кза да се получи окончателната външна твърдост.

Универсален: монохроматичен за всички Ваши малки и дистални възстановявания

Този единичен цвят е създаден за да осигури **перфектно пасване** при всички случаи когато не е необходимо наслявяване, като при малки или дистални възстановявания. Манипулативността му **малко по-компактна**, за да улесни нанасянето в дисталната зона.

Masking Liner: блокира оцветяванията

Тъй като дълбоките кавитети често изглеждат преоцветени или оцветени, беше създаден Masking liner за да прикрие тези несъвършенства чрез **тънък и опакерен слой**. Манипулативността му е **течлива** за да достигне дори най-дълбоките области на кавитета.

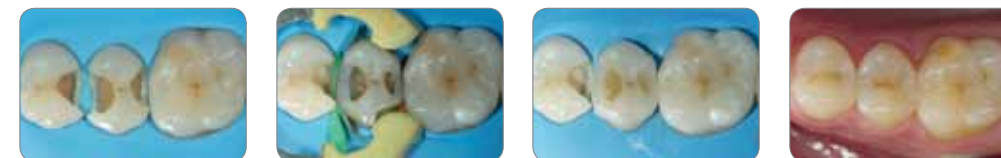
Essentia осигурява ВИТАЛНО изглеждащи възстановявания САМО С ДВА цвята!



Клиничен случай на Dr Javier Tapia Guadix (Испания) и Prof Marleen Peumans (Белгия)

При този предизвикателен случай, **само два цвята** (Medium Dentin и Light Enamel) бяха достатъчни за **перфектно имитиране на естествения изглед** на съседните зъби и да придаде сияйна усмивка на този млад пациент.

С Essentia дисталните възстановявания са по-близо до естествен вид без излишни усилия

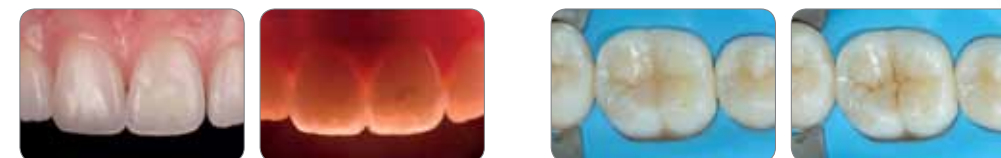


Клиничен случай на Dr Javier Tapia Guadix (Испания)

Повечето постериорни случаи ще изглеждат перфектно, използвайки **самомного наситения Dark Dentin** заедно с **Light Enamel**, Осигурявайки съвсем естествено изглеждащо дистално възстановяване.

Essentia отвежда по-сложните случаи на следващо ниво

Вашите възстановителни възможности стават още по-обширни с четирите модификатора. Създадени за **бързо индивидуализираните на Вашите възстановявания**: създаване на хало ефект по инцизалните ръбове с **Opalescent Modifier** (ляво) или да охарактеризирате фигурите при дисталните възстановявания с **Red Brown Modifier** (дясно).



Клиничен случай на Dr Javier Tapia Guadix (Испания)