

FujiCEM Evolve от GC

Една стъпка напред



Начална ситуация



Дозирание чрез автоматично смесване



Поставяне на възстановяването



Гумообразната фаза се достига след 3 сек осветяване



Лесно отстраняване на излишъка наведнъж



Окончателно възстановяване

Предоставено от Prof. R. Sorrentino, Италия



FujiCEM Evolve GC шприца (9.2 g / 5.0 ml)

012951	GC FujiCEM Evolve Starter Kit: Шприца (1), Tips Regular (15) EEP
012952	GC FujiCEM Evolve Triple pack Handmix: Шприца (3), Смесително блокче (1) EEP
012953	GC FujiCEM Evolve Triple pack Automix: Шприца (3), Tips Regular (45) EEP
012954	GC Push and Click Tip Regular (15)
012955	GC Push and Click Tip Endo (15)



Открийте последователността при всяко циментиране с **GC Luting Guide**

FujiCEM е търговско наименование на GC.
Ketac CEM Plus Automix, Meron Plus QM и Riva Cem не са търговски наименования на GC.

GC EUROPE N.V.
Head Office
Researchpark
Haasrode-Leuven 1240
Interleuvenlaan 33
B-3001 Leuven
Tel. +32.16.74.10.00
Fax. +32.16.40.02.14
info.gce@gc.dental
www.gceurope.com

GC EUROPE N.V.
GCЕЕО Bulgaria
BG - София 1202
ул. "Будапеща" 92, ап. 4-3
Тел. +359.2.983.30.30
Факс. +359.2.858.31.37
info.bulgaria@gc.dental
www.eeo.gceurope.com

ZOLF BG.02 110 - 12/19

Една стъпка напред

FujiCEM™ Evolve от GC

Иновативен, модифициран със смола гласйномерен цимент за надеждно представяне и приятна увереност

FujiCEM Evolve от GC

Една стъпка напред

Гласйомерите са завещанието на GC, с доказано качество, както се вижда от редица независими изследвания в цял свят. Бъдете една стъпка напред, избирайки по-лесно нанасяне, по-малко чувствителна техника и голяма толерантност към влагата чрез FujiCEM Evolve.



Ръчно или автоматично смесване



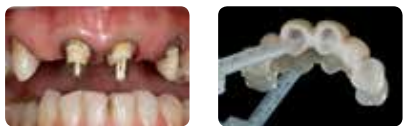
- Отворите са разделени: пастите не се контаминират една друга, ръчното смесване е възможно

- Лесен за нанасяне "Push & Click" смесителен накрайник
- Може да се дозира директно във възстановяването или в кореновия канал (с ендонакрайник)



Модифицираният със смола гласйомер, на който може да се доверите

- По-малка чувствителност към техниката от композитните цименти
- Без необходимост от предварителна обработка: едностъпково нанасяне
- Дълго работно време, кратко време за втвърдяване
- Толерантност към влага: не се изисква кофердам
- По-малък риск от постоперативна чувствителност
- Отлично запечатване и маргинална адаптация



Предоставено от Dr. J. Tarja Guadix, Испания

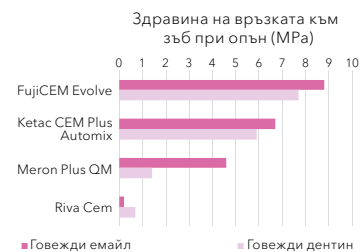
Оптимален вискозитет

- Контролирана екструзия за лесен процес
- Малка дебелина на слоя и прецизна адаптация
- Възможност за кратко осветяване за по-лесно отстраняване на излишъка



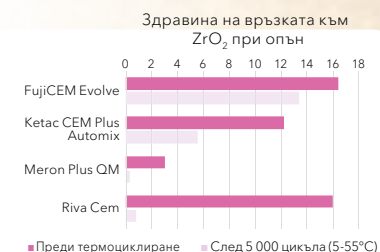
Предоставено от Dr. J. Tarja Guadix, Испания

Надеждна връзка при всички условия



Източник: GCR&D Data, Япония, 2018. Налични данни.

Оптимална адхезия към циркон



Източник: GCR&D Data, Япония, 2018. Налични данни.

Технология на дълговерижен мономер

- Супер дълги вериги на мономера за здравина и стабилност на цимента.



- Рентгеноконтрастен стъклен пълнител за отлична видимост на рентгенова снимка (> 250% AI)

Разнообразен вариант за ежедневната практика

FujiCEM Evolve е разнообразен вариант за ежедневната Ви работа, тъй като може да бъде използван за различни индикации и не изисква никаква изолация. Нещо повече, подобрената му здравина на връзката към циркон, го прави практически приложим за циментиране на високоякостни изцяло керамични конструкции.

Индициран за:

